

# KKD® KRONEN- & BRÜCKENENTFERNUNG

Crown- & Bridge Removal

Von der kleinsten Krone bis zur größten Brücke

From the smallest crown up to the biggest bridge



Gemeinsam für gesunde Zähne  
Together for healthy teeth

KENTZLER  
KASCHNER  
DENTAL



## Kronen- & Brückenentfernungsgeräte | Crown- & Bridge removers

KKD® bietet zur Entfernung provisorischer und festsitzender Kronen und Brücken drei unterschiedliche, sehr effiziente, mechanische Entfernungsgeräte mit jeweils drei verschiedenen, auswechselbaren Ansätzen an. Ansätze sind untereinander ebenfalls austauschbar.

**ProfiKits:** Komplett-Sortimente zum professionellen Entfernen von Kronen und Brücken, bestehend aus einem Kronen- und Brückenentferner + drei Ansätzen, sowie einem Single- und Double Loop-Tip (inklusive Ersatzseilen) im praktischen Klarsichttueti zum Vorteilspreis.

KKD® offers for the removal of temporary and fixed crowns and bridges three different types of efficient, mechanical removal instruments with each three interchangeable tips. Tips are also interchangeable among themselves.

**ProfiKits:** Complete assortments for the professional removal of crowns and bridges, consisting of one remover + three tips, as well as one Single- and one Double Loop-Tip (incl. spare wires) in a practical transparent case at a preferable price.

### KKD® Typ „A“



Durch das Zusammenschieben des Handgriffs können drei unterschiedliche Intensitäten des Schlagimpulses eingestellt und ausgelöst werden. Ansätze sterilisierbar.

By pushing the handle 3 different intensities of shock impulse are achieved. Tips are sterilisable.

**SET mit drei Ansätzen/ with three Tips**

REF 06815

ProfiKit  
SET A

REF 068145

### KKD® Typ „B“



Dieser Kronenentferner zeichnet sich besonders durch die Möglichkeit rasch aufeinanderfolgender Auslösung der Schlagimpulse aus. Über den Handgriff werden die Impulse ohne umständliches Nachspannen allein durch Drücken ausgelöst. Ansätze sterilisierbar.

This instrument permits to release quickly shock impulses successively. By pressing the handle the impulses are released without difficult re-tension. Tips are sterilisable.

**SET mit drei Ansätzen/ with three tips**

REF 06809

ProfiKit  
SET B

REF 068085

### KKD® Typ „C“



Mittels Federmechanismus können die Schlagimpulse von schwach bis stark festgelegt werden. Je geringer die Distanz des Gewichtes zum Griffteil, desto stärker die Schlagkraft. Ansätze sterilisierbar.

The spring mechanism of the instrument permits a setting of the shock impulse intensity from slight up to strong. The shorter the distance of the weight-piece to the handle the stronger the shock impulse. Tips are sterilisable.

**SET mit drei Ansätzen/ with three tips**

REF 06822

ProfiKit  
SET C

REF 068235

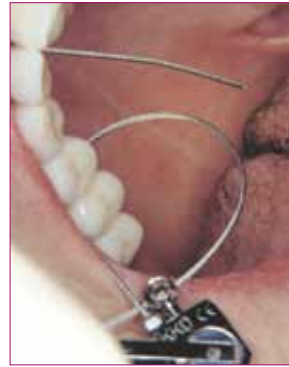
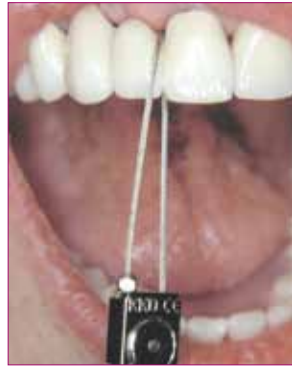
## KKD® Loop-Tips

Zur problemlosen Entfernung von Brücken ohne Beschädigung der feinen Kronenränder oder Verblendung. Die feinen, laserverschweißten Seilenden ermöglichen ein leichtes Einfädeln des Seils zwischen den Brückengliedern. Keine störende Verdickung am Seilende. Optimale, gleichmäßige Kraftübertragung auch bei größeren Brückenkonstruktionen.

KKD® Loop-Tips sind mit allen gängigen Kronen- und Brückenentfernern kompatibel (M4 Gewinde).

For easy removal of bridges without deformation of the delicate crown margins or veneers. The fine, laser-fused wire ends permit an easy passing through of the wire under the bridge elements. No disturbing thick loop-end. Optimum, equal load transmission even with multi-span bridges.

KKD® Loop-Tips are compatible with all current crown- and bridge removers (M4 screw thread)



**Single Loop-Tip**  
für kleinere Brückenkonstruktionen  
for small bridges

**Set:** Single Loop-Tip, Adapter, Schlüssel und Ersatzseil  
**set:** Single Loop-Tip, adapter, key and spare wire

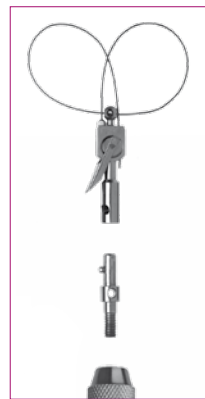
Ersatzseile/ spare wires  
90 mm 2 St./ pcs.

Schlüssel/ key 1 St./ pc.  
Adapter/ adapter 1 St./ pc.

REF 06817

REF 06818

REF 06821  
REF 06820



**Double Loop-Tip**  
für große Brückenkonstruktionen, bei welchen eine gleichmäßige Kraftübertragung bei der Abnahme erforderlich ist. Die patentierte Konstruktion gewährleistet eine selbstständige Ausbalancierung des Loop-Tips während der Anwendung.

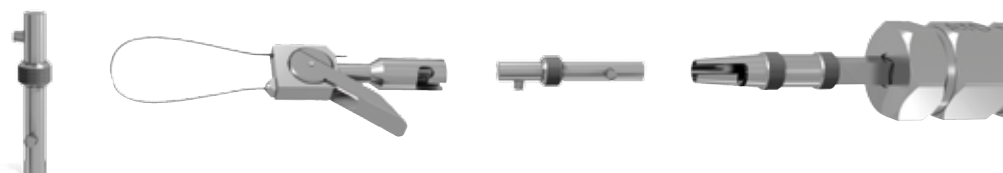
Tip for multi-span bridges where an equal load transmission is required for the removal. The patented construction guarantees a self-reliant balancing of the LoopTip during treatment. REF 06816

**Set:** Double Loop-Tip, Adapter, Schlüssel und Ersatzseil  
**set:** Double Loop-Tip, adapter, key and spare wire

Ersatzseile/ spare wires  
190 mm 2 St./ pcs.

REF 06819

**Adapter ATD**  
zur Verwendung der KKD® Loop-Tips mit dem ATD Kronenentfernensystem  
for using the KKD® Loop-Tips with the ATD crown removing system  
REF 06829



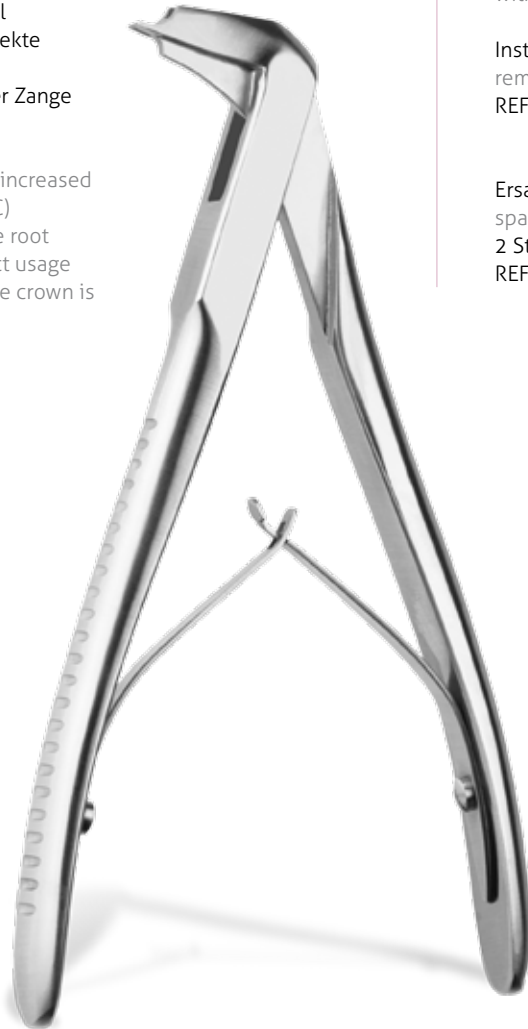
## Kronen- & Brückenentfernung | Crown- & Bridge removal

### Kronenspreizzange | Crown Spreader

Zum Entfernen von aufgetrennten Kronen mittels Spreizfunktion bei deutlicher Reduzierung der Traumatisierung des Zahnhalteapparates.  
For the removal of ripped crowns by its spreading function.  
Considerable reduction of the traumatization of the periodontium.

- mit spezieller Oberflächenbeschichtung und erhöhtem Härtegrad (75-80 HRC)
- keine Rotation an der Wurzel
- sichere und anatomisch korrekte Anwendung
- durch Zusammendrücken der Zange wird die Krone gespreizt
- special surface coating with increased hardness degree (75-80 HRC)
- no disturbing rotation on the root
- safe and anatomically correct usage
- by compressing the pliers the crown is getting spreaded

REF 06838



### Kronenabnehmerzangen | Crown Removers

„Mini“ – gebogen  
„Mini“ – curved

Universell für festsitzende und provisorische Kronen – mit auswechselbaren Backen.  
Universal for crowns and temporary crowns with exchangeable rubber tips

Instrument + 2 Ersatzbacken  
remover + 2 spare tips  
REF 06837

Ersatzbacken  
spare tips  
2 St./ pcs.  
REF 06834



### Kronenaufbieger | Crown Instrument



Universeller, robuster Kronenaufbieger zum schnellen Entfernen von Einzelkronen mittels vorab gefertigter Nut.  
Universal robust instrument for a quick removal of individual crowns by inserting the working end in a prefabricated section.

Universal für Front- und Seitenzahnbereich  
Universal for anterior and posterior region  
REF 06832

### Diatrac Adhäsivpulver | Adhesive powder



Auch für OK und UK Kronenabnehmerzange geeignet.  
Also suitable for Upper and Lower crown removers.

10 gr.

REF 06839

KENTZLER-KASCHNER DENTAL GmbH  
Mühlgraben 36  
73479 Ellwangen / Jagst

Telefon: +49 (7961) 9073-0  
Fax: +49 (7961) 52031  
e-Mail: info@kkd-topdent.de  
www.kkd-topdent.de

