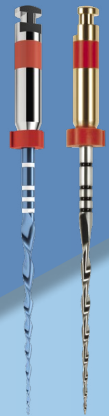


Reciproc Familie

Für jeden Fall
das passende
Instrument



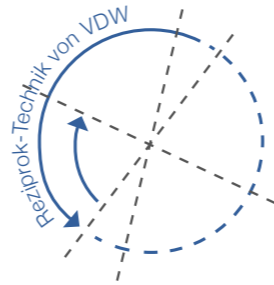
Die RECIPROC® Story

Beflügelt von dem Ziel einer einfacheren und komfortableren Wurzelkanalaufbereitung, begann Prof. Ghassan Yared – zu dem Zeitpunkt Professor für Endodontologie an der Universität in Toronto – damit, die maschinelle Aufbereitung mit Nickel-Titan-Instrumenten in reziproker Feilenbewegung zu erforschen und zu testen. 2008 veröffentlichte er einen klinischen Artikel über die Wurzelkanalaufbereitung mit Hilfe nur eines maschinell betriebenen NiTi-Instruments und begann, mit VDW an der Entwicklung eines Systems speziell für die reziproke Aufbereitung zu arbeiten. Die Idee für das RECIPROC® System war geboren.

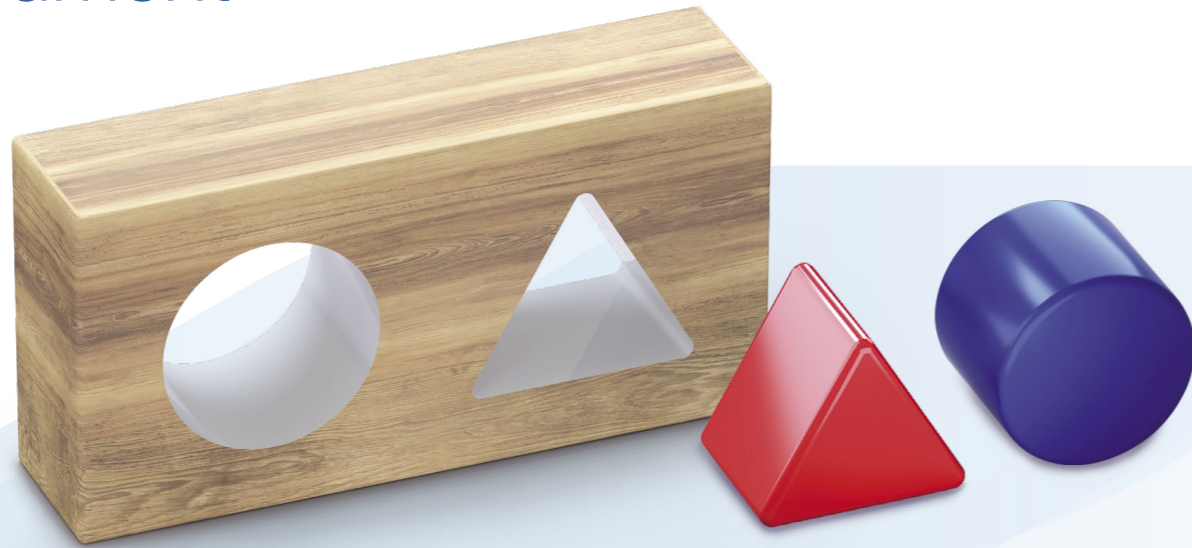
Mit dem RECIPROC® System wurde im Jahr 2011 die Wurzelkanalaufbereitung mit nur einem mechanischen Instrument im reziproken Modus ohne Gleitpfad eingeführt. Dieses neue Konzept war ein Paradigmenwechsel.

Reziprok-Technik von VDW

Das Instrument rotiert abwechselnd im und gegen den Uhrzeigersinn. Eine komplette Umdrehung von 360° setzt sich aus mehreren reziproken Bewegungen zusammen. Der Drehwinkel in die schneidende Richtung ist größer als der in die Gegenrichtung, wodurch das Instrument kontinuierlich nach apikal vordringt.



Die Reciproc Familie: Für jeden Fall das passende Instrument



Das flexible Universalinstrument für die meisten klinischen Fälle.



Das Instrument für besonders gründliche Revisionen.

Vorteile der Reziprok-Technik

Die Reciproc Familie (RECIPROC® und RECIPROC® blue) ist mit bislang über **22 Millionen verkauften Feilen** der bislang größte Erfolg in der Geschichte von VDW und hat das Unternehmen zu einem der Marktführer bei Instrumenten für die reziproke Aufbereitung gemacht. Seit der Einführung wurden die Vorteile der Reciproc Produkte in zahlreichen **Studien** und **wissenschaftlichen Veröffentlichungen** aus aller Welt untermauert.

Einfach

- RECIPROC® und RECIPROC® blue Instrumente wurden für die Formgebung mit nur einer Feile konzipiert. Dadurch kann ein Wurzelkanal in der Regel mit nur einem reziprok arbeitenden Instrument vollständig aufbereitet werden – und zwar meistens ohne Gleitpfaderstellung.
- Die Wurzelkanalaufbereitung mit den Reciproc Produkten ist einfach zu erlernen und zu vermitteln, was im Vergleich zu rotierenden NiTi-Systemen das Risiko von Aufbereitungsfehlern* senkt.
- Die Auswahl der Feile ist ebenfalls denkbar einfach. Wählen Sie das Reciproc Produkt, das am besten zu Ihrem klinischen Fall passt.

Sicher

- Die originale reziproke Bewegung mit ihren speziellen Rotationswinkeln und der kontrollierten Beschleunigung und Verzögerung sorgt für eine Verminderung der zyklischen Ermüdung und ein geringeres Instrumentenfrakturrisiko.
- Die in sterilen Blistern verpackten Reciproc Instrumente sind für den Einmalgebrauch bestimmt, wodurch die Gefährdung durch Kreuzkontamination verringert wird.
- Durch das Konzept der Einmalverwendung wird eine Überbeanspruchung der Feilen verhindert.

Effizient

- Der s-förmige Querschnitt dringt geschmeidig im Kanal vor und zeichnet sich dank seines speziellen Designs durch eine besonders effiziente Schneidleistung aus. Das Instrument bewegt sich ohne Druck, sodass der Stress auf das Dentin minimiert wird.
- Der Zeitaufwand für die Wurzelkanalaufbereitung wird reduziert. Eine kürzere Aufbereitungszeit bedeutet mehr Zeit zur Desinfektion und mehr behandelte Patienten.
- Um eine konstante Schneidleistung zu unterstützen, sind die Feilen auf den Einmalgebrauch ausgelegt.

* Quelle: Interne Daten, VDW München, 2010, auf Anfrage erhältlich.



Alles aus einer Hand: Ein perfekt aufeinander abgestimmtes System.

Beflügelt von einem steten Streben nach Innovation hat VDW eine thermische Behandlungslösung entwickelt, um NiTi mehr Flexibilität zu verleihen. 2016, fünf Jahre nach der Einführung von RECIPROC®, stellte VDW RECIPROC® blue vor – ein flexibles Universalinstrument für die meisten klinischen Fälle.

Eigenschaften

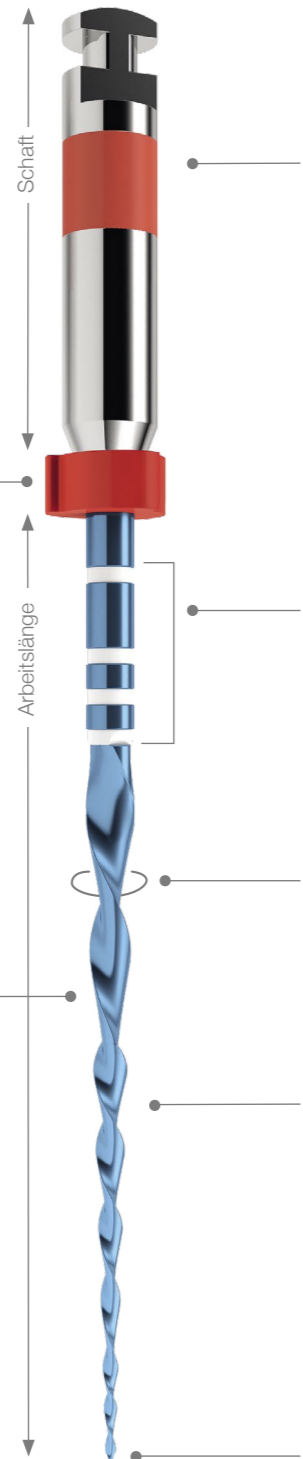
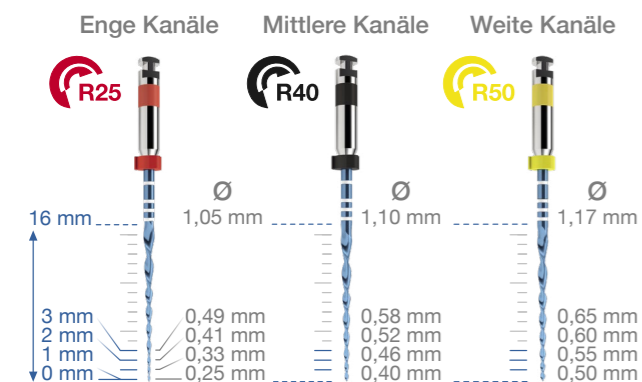
Kurzer (11 mm) vernickelter Schaft für besseren Zugang zu Molaren

Entsprechend der Spitze des jeweiligen RECIPROC® blue Instruments ISO-farbcodierter Silikon-Stopper

Arbeitslänge 21 mm, 25 mm und 31 mm

Variabler Taper

- R25 bereitet den Wurzelkanal auf einen Durchmesser von 0,25 mm, mit einem Taper von .08 innerhalb der ersten apikalen Millimeter, auf.
- R40 bereitet den Wurzelkanal auf einen Durchmesser von 0,40 mm, mit einem Taper von .06 innerhalb der ersten apikalen Millimeter, auf.
- R50 bereitet den Wurzelkanal auf einen Durchmesser von 0,50 mm, mit einem Taper von .05 innerhalb der ersten apikalen Millimeter, auf.

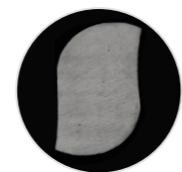


ISO Farbcodierung

Röntgenopake Tiefenmarkierungen

Länge	Tiefenmarkierungen bei
21 mm	18, 19, 20 mm
25 mm	18, 19, 20, 22 mm
31 mm	18, 19, 20, 22, 24 mm

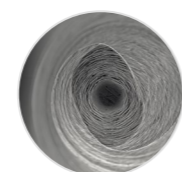
S-förmiger Querschnitt



Wärmebehandelte NiTi-Legierung

RECIPROC® blue Feilen werden aus Nickel-Titan (NiTi) hergestellt, das eine innovative thermische Behandlung durchläuft.

Nicht schneidende Spitze



Das Jahr 2011 war ein Meilenstein in der Geschichte von VDW und markierte einen Paradigmenwechsel in der Endodontie. Mit RECIPROC® brachte VDW ein Ein-Feilen-System zur Wurzelkanalaufbereitung in reziproker Bewegung auf den Markt, das bald zu einem Eckpfeiler der Wurzelkanalbehandlung wurde. Die besondere Effizienz dieses Instruments zeigt sich besonders bei Revisionen.

Eigenschaften

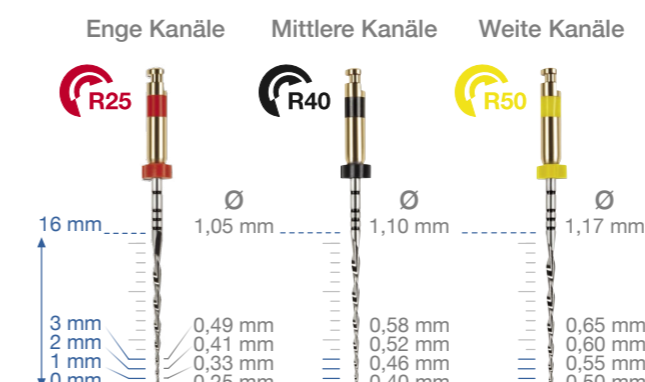
Kurzer (11 mm) vernickelter Schaft für besseren Zugang zu Molaren

Entsprechend der Spitze des jeweiligen RECIPROC® Instruments ISO-farbcodierter Silikon-Stopper

Arbeitslänge 21 mm, 25 mm und 31 mm

Variabler Taper

- R25 bereitet den Wurzelkanal auf einen Durchmesser von 0,25 mm, mit einem Taper von .08 innerhalb der ersten apikalen Millimeter, auf.
- R40 bereitet den Wurzelkanal auf einen Durchmesser von 0,40 mm, mit einem Taper von .06 innerhalb der ersten apikalen Millimeter, auf.
- R50 bereitet den Wurzelkanal auf einen Durchmesser von 0,50 mm, mit einem Taper von .05 innerhalb der ersten apikalen Millimeter, auf.

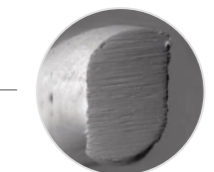


ISO Farbcodierung

Röntgenopake Tiefenmarkierungen

Länge	Tiefenmarkierungen bei
21 mm	18, 19, 20 mm
25 mm	18, 19, 20, 22 mm
31 mm	18, 19, 20, 22, 24 mm

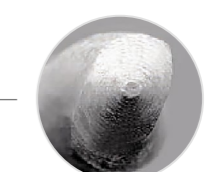
S-förmiger Querschnitt*



m-wire®
nickel titanium

RECIPROC® wird in einem patentierten thermischen Behandlungsprozess aus M-Wire® Nickel-Titan (NiTi) hergestellt.

Nicht schneidende Spitze*



*Bilder:
Dr. David Sonntag,
Universität Frankfurt

Schritt für Schritt

Größenwahl des Reciproc Instruments

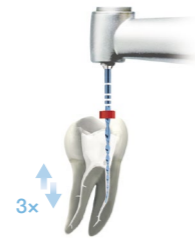


Aufbereitung



Herstellung eines geradlinigen Kanalzugangs

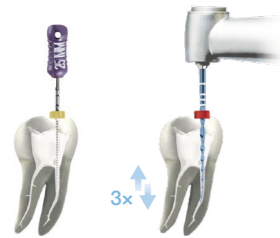
1. Arbeitslänge anhand der Ausgangsröntgenaufnahme abschätzen.
2. Spülflüssigkeit einbringen.
3. Instrument in die Zugangskavität einführen. Beim Erreichen des Kanaleingangs Antriebsmotor starten.



4. Koronales Drittel des Kanals aufbereiten: Instrument langsam und mit sehr wenig Druck auf- und abbewegen. Amplitude der Auf- und Abbewegung ≤ 3 mm. Eine Auf- und Abbewegung = ein Pick. Nach 3 Picks reinigen der Schneidkanten im Interim Stand.



5. Instrument visuell kontrollieren. Ist eine Verformung zu erkennen, muss ein neues verwendet werden.
6. Kanal spülen.



7. Gängigkeit mit einer C-PILOT® Feile der ISO-Größe 10 prüfen. Dazu Instrument ca. 3 mm über die bereits aufbereitete Länge einbringen.

Schritte 3-7 wiederholen, bis ca. 2/3 der geschätzten Arbeitslänge erreicht ist.

8. Bestimmung der Arbeitslänge mittels C-PILOT Feile der ISO-Größe 10 und eines (elektronischen) Apexlokators.
9. Wenn das Instrument ohne Vorbiegen auf Arbeitslänge geht, kann die Aufbereitung mit R25 abgeschlossen werden.



10. Den Kanal vor der Füllung gründlich spülen.



11. Den Kanal trocknen. Mit passender Guttapercha-Spitze oder Gutta-Fusion® Obturator füllen. (warm oder kalt)

Das Endo-System

Wer sich für VDW Produkte entscheidet, erhält nicht nur einzelne Instrumente für jeden Behandlungsschritt, sondern ein System von ineinander greifenden Produkten. Von der Aufbereitung bis zur postendodontischen Versorgung bieten wir Ihnen eine komplette Auswahl an Produkten, die auf die Reciproc Familie abgestimmt sind.

Aufbereitung

VDW.GOLD®RECIPROC®
VDW.SILVER®RECIPROC®
RECIPROC® direct
RAYPEX® 6



Für eine Endo-Behandlung in original reziproker Bewegung empfiehlt VDW die Nutzung von RECIPROC® und RECIPROC® blue Feilen zusammen mit VDW Endomotoren, die speziell für diese Instrumente entwickelt und getestet wurden. Profitieren Sie von einer effizienten und einfachen Wurzelkanalaufbereitung und schaffen Sie optimale Voraussetzungen für die Desinfektion. **Das Ergebnis:** Volle Kontrolle von Anfang an.

Spülung

EDDY.FLEX
CANNULA™
EDDY®
Schallaktivierte
Spülspitze



Erhöhen Sie mit einer effizienten Spülung die Wahrscheinlichkeit für eine erfolgreiche Wurzelkanalfüllung. **Das Ergebnis:** Gründliche Reinigung, minimaler Aufwand.

Füllung

GUTTAFUSION®
Warme Obturation
mit Guttapercha-
Trägerstift
Guttapercha Stifte



Mit Reciproc Instrumenten aufbereitete Wurzelkanäle eignen sich für jede Art der Obturation. Nutzen Sie die Ein-Stift-Technik, die warme vertikale Kompaktion oder die warme Trägerstift-Technik, um das gesamte Wurzelkanalsystem zuverlässig zu füllen. **Das Ergebnis:** Eine Füllung, die hält, was sie verspricht.

Post-Endo

D.T. Light-Posts
Quarzfaserstifte mit
Double Taper-Design



Gewinnen Sie noch mehr Sicherheit bei der postendodontischen Versorgung durch den Einsatz von Wurzelstiften aus Quarzfaser. **Das Ergebnis:** Sehr gute Voraussetzungen für langfristigen Behandlungserfolg.



Für weitere Informationen kontaktieren Sie Ihren bevorzugten Händler oder besuchen Sie uns auf www.vdw-dental.com

 VDW GmbH
Bayerwaldstr. 15
81737 München
Tel +49 (0) 89 62734-0
Fax +49 (0) 89 62734-304
info@vdw-dental.com


0123

8060-66001.1 Rev.0/16.04.2021